

COMUNE DI NICHELINO

Città Metropolitana di Torino

OPERE PER IL MIGLIORAMENTO DELLA SICUREZZA E DELL'ACCESSIBILITA' DELLE FERMATE DI TRASPORTO PUBBLICO

Codice generale	Codice dell' opera	Lotto	Livello di progettazione	Area di progettazione	Numero elaborato	Tipo documento	Versione
Anic	007	0	E	A	013	plan gen	0-16

IL DIRIGENTE AREA TECNICA :  
Ing. Labeled Wassel

IL RESPONSABILE DEL PROCEDIMENTO :  
Ing. Vito Giordano

IL PROGETTISTA:  
Dott. Ing. Valter Ripamonti

Studio Tecnico Dott. Ing. Valter Ripamonti - Via Tessore n° 25 - 10064 Pinerolo - (TO)  
Tel 0121/77445 - Fax 0121/375733 - E-Mail:segreteria@ripamontistudio.com - tecnico@ripamontistudio.com

PROGETTO ESECUTIVO

OGGETTO  
ADEGUAMENTO FERMATA BUS N. 3250 CIMITERO  
CAPOLINEA MEDIANTE ELIMINAZIONE BARRIERE  
ARCHITETTONICHE

VERS.	MODIFICHE	DATA	DISEGNATORE	SCALA	VARIA
0	PRIMA CONSEGNA	15 Dicembre 2016	AA		
1					
2					
3					
4					
5					

LEGENDA:

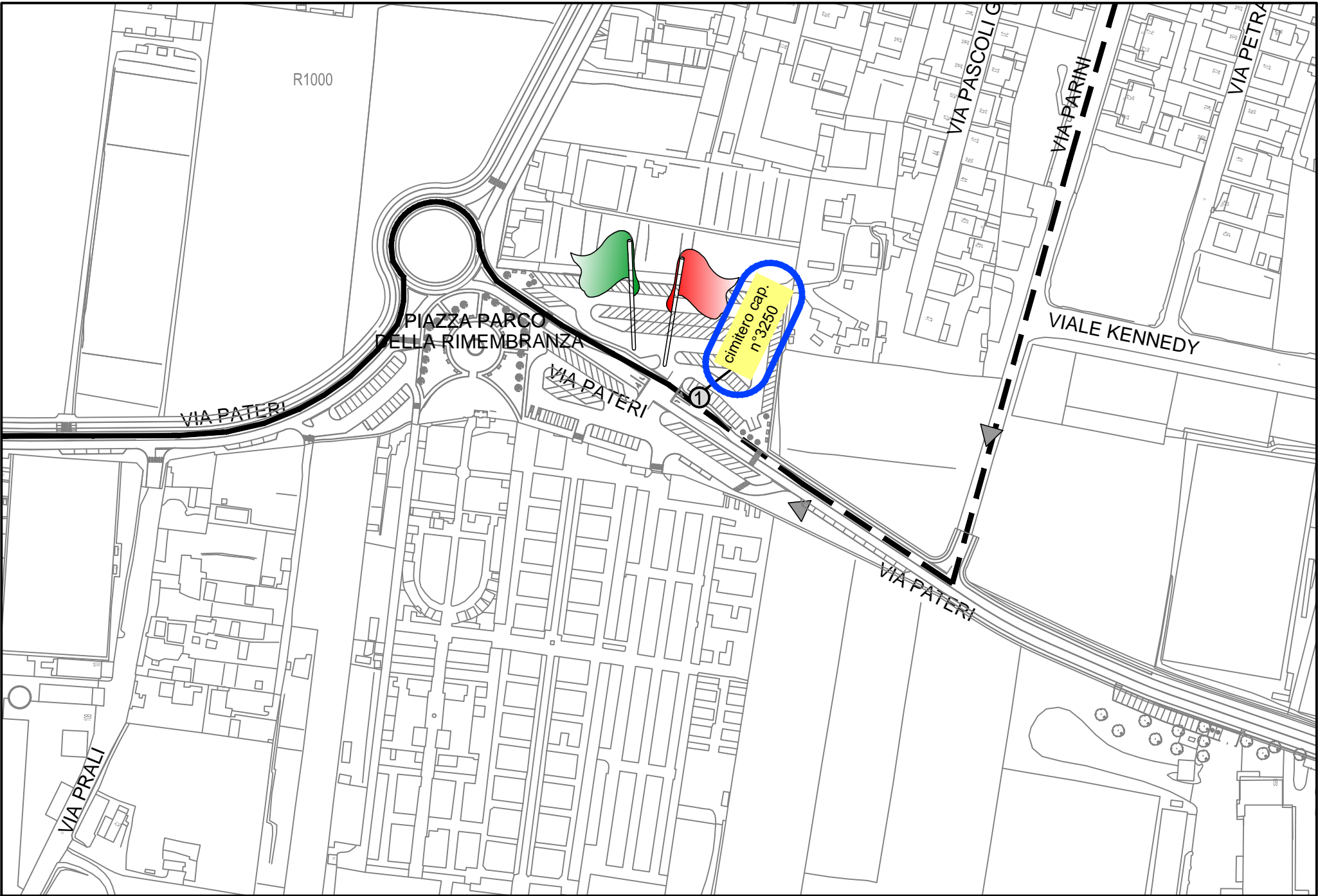
INDIVIDUAZIONE TIPOLOGIE INTERVENTI

FERMATE OGGETTO DI ADEGUAMENTO SEGNALETICO

ADEGUAMENTO FERMATA  
(BARRIERE ARCHITETTONICHE  
MARCIAPIEDI SCIVOLI ECC..)

FERMATE AUTOBUS

- LINEA BUS
- DEMOLIZIONE BANCHINA ESISTENTE CON RECUPERO AUTOBLOCCANTI
- NUOVA DISCESA DI ADEGUAMENTO BARRIERE ARCHITETTONICHE
- PUNTO RIPRESA FOTOGRAFICA
- SEGNALETICA STRADALE
- SEGNALETICA BUS IN DEMOLIZIONE
- NUOVA SEGNALETICA BUS IN PROGETTO
- ILLUMINAZIONE PUBBLICA
- PALO ELETTRICITA'
- PAVIMENTAZIONE IN BLOCCHETTI AUTOBLOCCANTI
- LINEA AUTOBUS - ANDATA
- LINEA AUTOBUS - RITORNO



PIANTA DI INQUADRAMENTO  
SCALA 1:2000

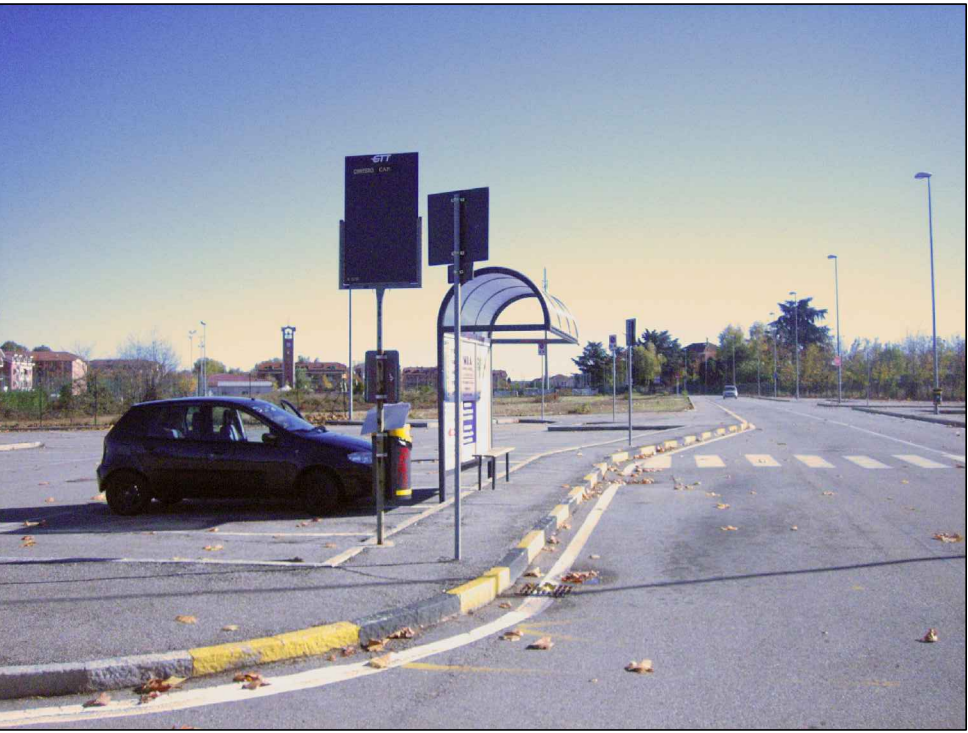


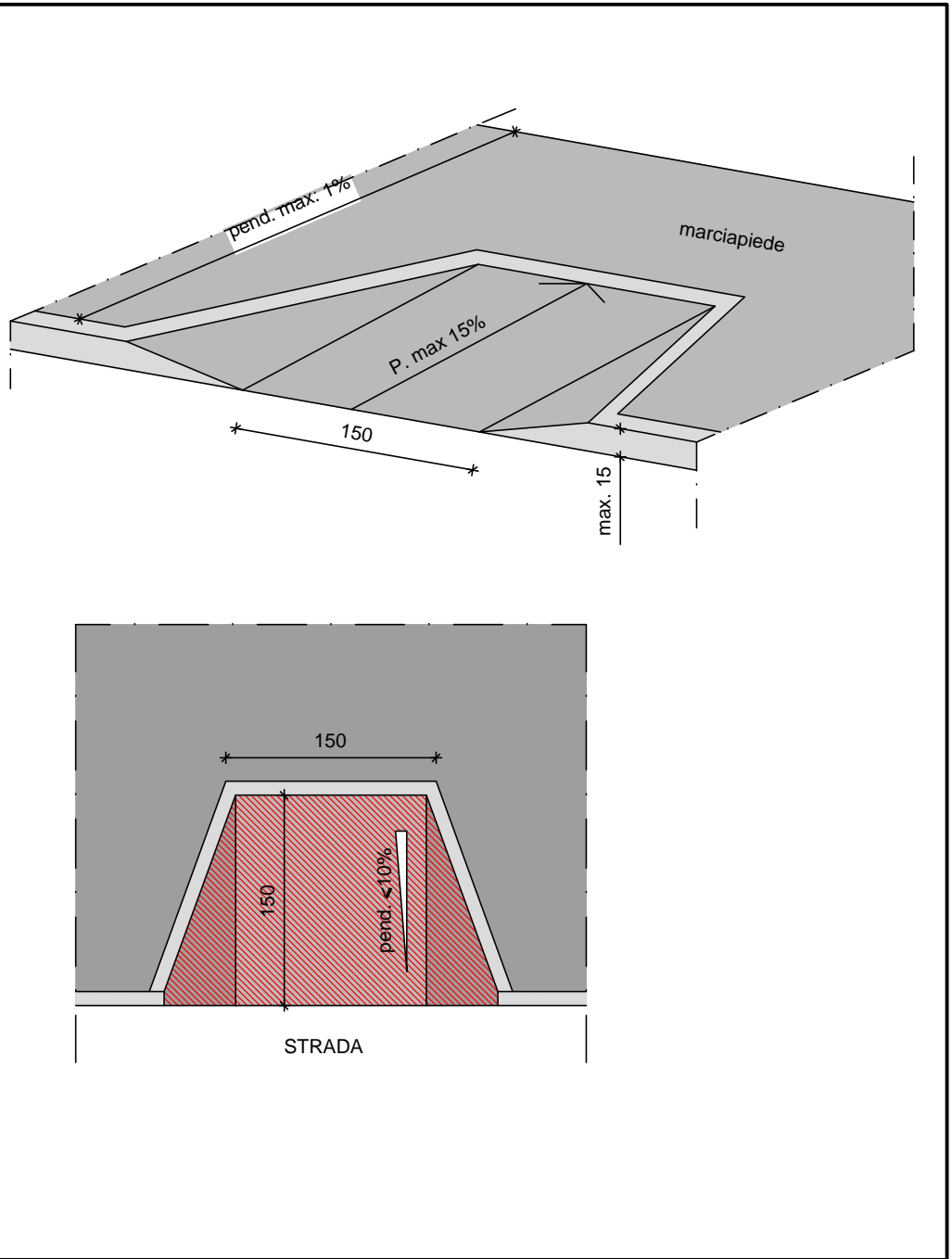
FOTO 01



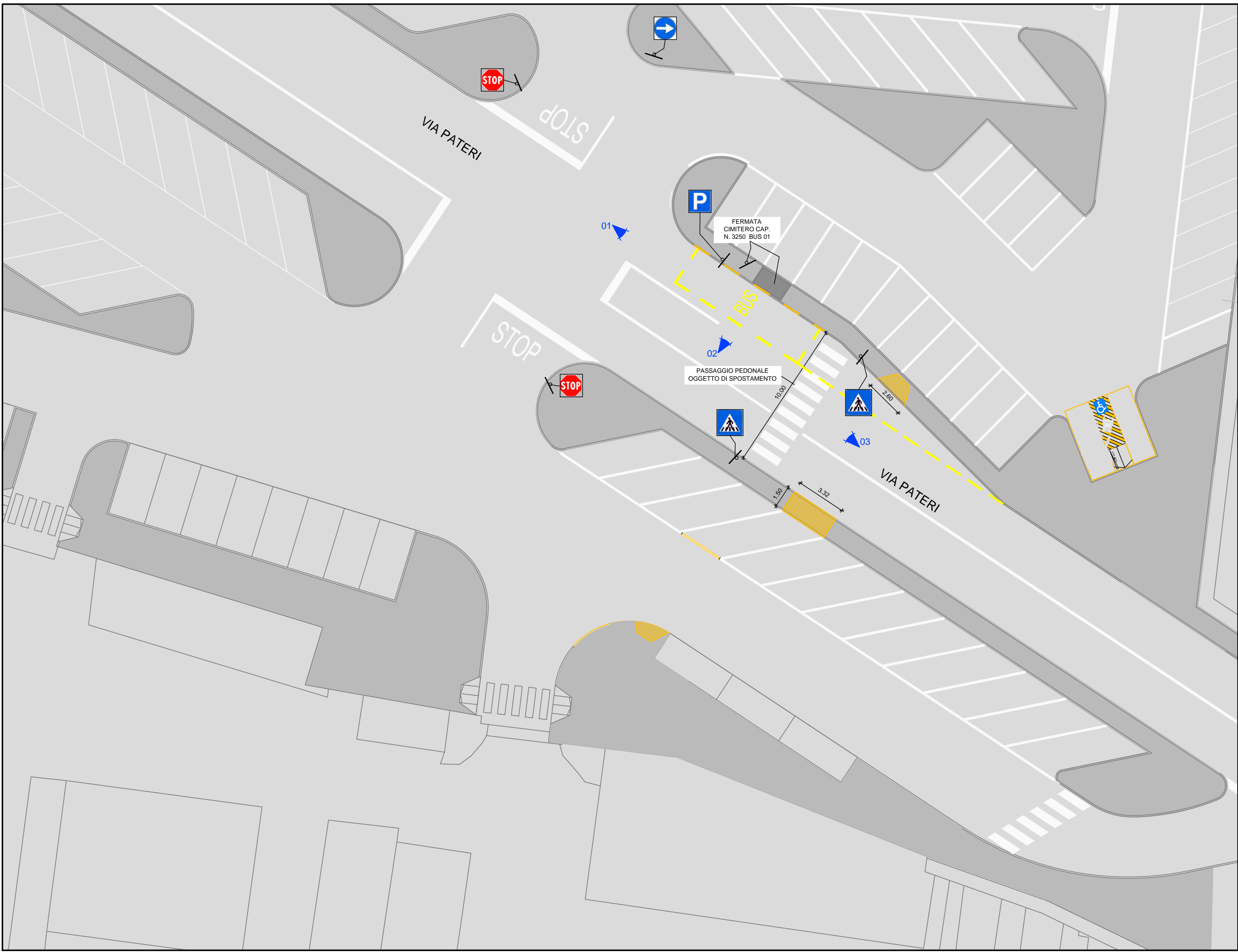
FOTO 02



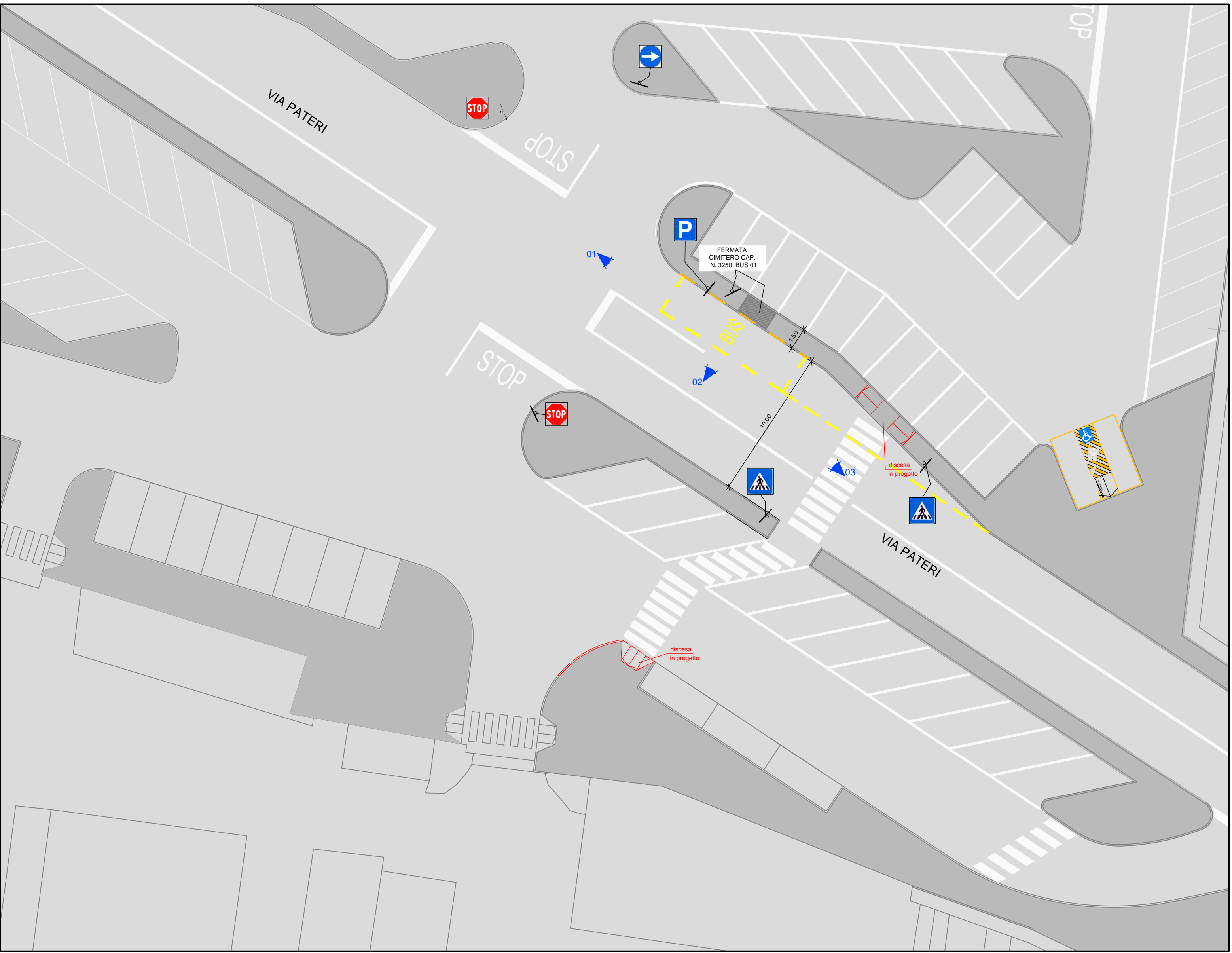
FOTO 03



TIPOLOGIA SCIVOLO



PIANTA STATO ATTUALE SCALA 1:200



PIANTA IN PROGETTO SCALA 1:200